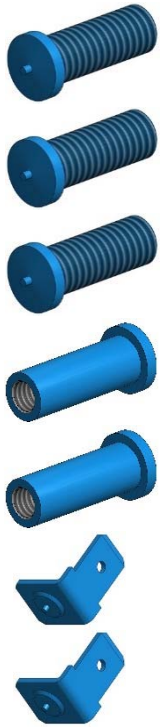


Partner in Technik GmbH

Schweißelemente
Welding fastener

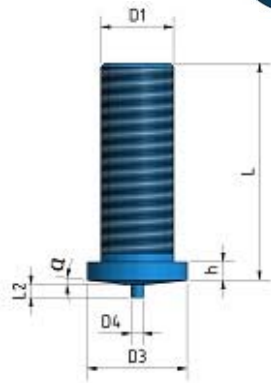
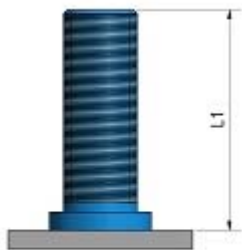




Typ	Material	Seite
Schweißgewindebolzen PT welding – bolt PT	Stahl verkupfert steel copper plated	2.1
Schweißgewindebolzen PT welding – bolt PT	A2 Edelstahl A2 stainless steel	2.2
Schweißgewindebolzen PT welding – bolt PT	AlMg3 Aluminium AlMg3 Aluminium	2.3
Schweißgewindebuchse IT Inner threaded stud IT	Stahl verkupfert steel copper plated	3.1
Schweißgewindebuchse IT Inner threaded stud IT	A2 Edelstahl A2 stainless steel	3.2
Flachstecker 6,3 FS-1 Tab connector 6,3 FS-1	Stahl verkupfert steel copper plated	4.1
Flachstecker 6,3 FS-1 Tab connector 6,3 FS-1	A2 Edelstahl A2 stainless steel	4.2

Partner in Technik GmbH

Gewindebolzen PT
 Stahl 4.8 verkupfert
 EN ISO 13918



Alle Angaben in mm

D1	D3 +/- 0,2	D4 +/-0,08	L2 +/- 0,05	L1 ~	h	α +/- 1°
M3	4,5	0,60	0,55	L-0,3	0,7-1,4	3°
M4	5,5	0,65	0,55	L-0,3	0,7-1,4	3°
M5	6,5	0,75	0,80	L-0,3	0,8-1,4	3°
M6	7,5	0,75	0,80	L-0,3	0,8-1,4	3°
M8	9,0	0,75	0,85	L-0,3	0,8-1,4	3°
M10	10,5	0,75	0,75	L-0,6	0,8-1,6	3°

M10 auf Anfrage

Länge L

M3	6	8	10	12	15	16	20	25	30	35	40	45	-	-	-
M4	6	8	10	12	15	16	20	25	30	35	40	45	-	-	-
M5	6	8	10	12	15	16	20	25	30	35	40	45	50		
M6	-	8	10	12	15	16	20	25	30	35	40	45	50	55	-
M8	-	-	10	12	15	16	20	25	30	35	40	45	50	55	60
M10	-	-	-	-	-	-	20	25	30	35	40	45	50	-	-

Artikel Nummer

PT-1-

PT-1-M3

PT-1-M3x10

Stahl verkupfert

Stahl verkupfert M3

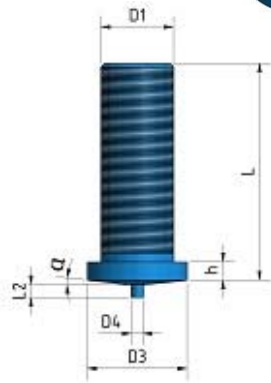
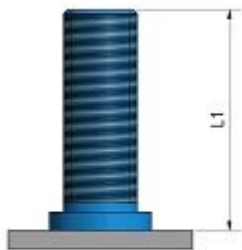
Stahl verkupfert M3x10

Andere Längen; Formen; Materialien bitte auf Anfrage

Partner in Technik GmbH

Gewindebolzen PT

A2-50
EN ISO 13918



Alle Angaben in mm

D1	D3 +/- 0,2	D4 +/-0,08	L2 +/- 0,05	L1 ~	h	α +/- 1°
M3	4,5	0,60	0,55	L-0,3	0,7-1,4	3°
M4	5,5	0,65	0,55	L-0,3	0,7-1,4	3°
M5	6,5	0,75	0,80	L-0,3	0,8-1,4	3°
M6	7,5	0,75	0,80	L-0,3	0,8-1,4	3°
M8	9,0	0,75	0,85	L-0,3	0,8-1,4	3°
M10	10,5	0,75	0,75	L-0,6	0,8-1,6	3°

M10 auf Anfrage

Länge L

M3	6	8	10	12	15	16	20	25	30	35	40	-	-	-	-
M4	6	8	10	12	15	16	20	25	30	35	40	45	-	-	-
M5	6	8	10	12	15	16	20	25	30	35	40	45	50		
M6	-	8	10	12	15	16	20	25	30	35	40	45	50	55	-
M8	-	-	10	12	15	16	20	25	30	35	40	45	50	55	60
M10	-	-	-	-	-	-	20	25	30	35	40	45	50	-	-

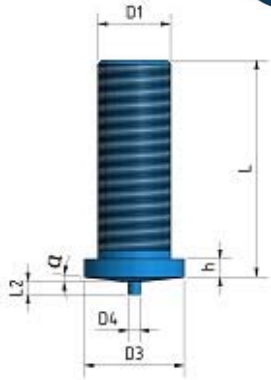
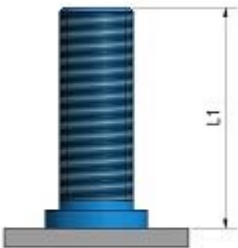
Artikel Nummer
PT-2- A2
PT-2-M3 A2 M3
PT-2-M3x10 A2 M3x10

Andere Längen; Formen; Materialien bitte auf Anfrage

Partner in Technik GmbH

Gewindebolzen PT

AlMg3
EN ISO 13918



Alle Angaben in mm

D1	D3 +/- 0,2	D4 +/-0,08	L2 +/- 0,05	L1 ~	h	α +/- 1°
M3	4,5	0,60	0,55	L-0,3	0,7-1,4	3°
M4	5,5	0,65	0,55	L-0,3	0,7-1,4	3°
M5	6,5	0,75	0,80	L-0,3	0,8-1,4	3°
M6	7,5	0,75	0,80	L-0,3	0,8-1,4	3°
M8	9,0	0,75	0,85	L-0,3	0,8-1,4	3°

M8 auf Anfrage

Länge L

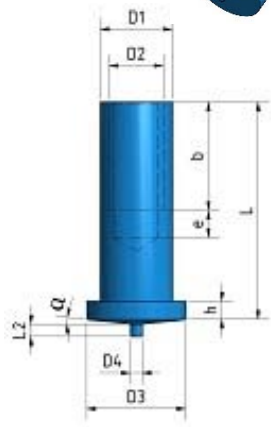
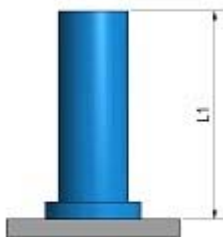
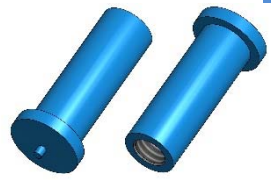
M3	6	8	10	12	15	16	20	25	30	-	-	-	-	-	-
M4	6	8	10	12	15	16	20	25	30	35	40	-	-	-	-
M5	-	8	10	12	15	16	20	25	30	35	-	-	-	-	-
M6	-	8	10	12	15	16	20	25	30	35	40	45	50	55	-
M8	-	-	-	-	-	-	-	-	-	-	-	-	-	-	-

Artikel Nummer
PT-3- Alu
PT-3-M3 Alu M3
PT-3-M3x10 Alu M3x10

Andere Längen; Formen; Materialien bitte auf Anfrage

Partner in Technik GmbH

Gewindebuchse IT
 Stahl 4.8 verkupfert
 EN ISO 13918



Alle Angaben in mm

D1 +/- 0,1	D2	D3 +/- 0,2	b +0,5	e min	D4 +/-0,08	L2 +/- 0,05	L1 ~	h	α +/- 1°
5	M3	6,5	5,0	2,5	0,75	0,80	L-0,3	0,8-1,4	3°
6	M4	7,5	6,0	3,0	0,75	0,80	L-0,3	0,8-1,4	3°
7,1	M5	9,0	7,5	3,0	0,75	0,80	L-0,3	0,8-1,4	3°

M6 auf Anfrage

Länge L

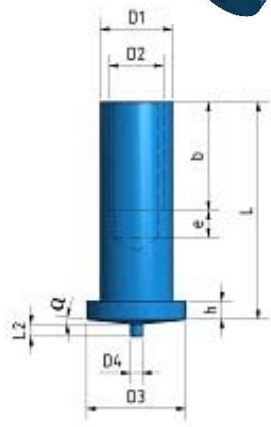
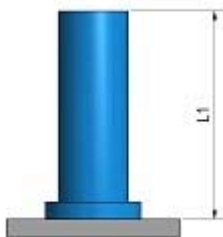
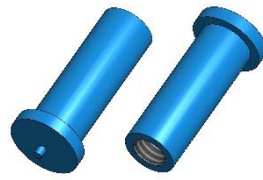
M3	6	8	10	12	15	16	20	25	30	-	-	-	-	-	-
M4	-	8	10	12	15	16	20	25	30	35	-	-	-	-	-
M5	-	8	10	12	15	16	20	25	30	35	40	45	-		

Artikel Nummer
 IT-1- Stahl verkupfert
 IT-1-5x8 Stahl verkupfert d5 L8
 IT-1-5x8-M3 Stahl verkupfert d5 L8 M3

Andere Längen; Formen; Materialien bitte auf Anfrage

Partner in Technik GmbH

Gewindebuchse IT
 A2-50
 EN ISO 13918



Alle Angaben in mm

D1 +/- 0,1	D2	D3 +/- 0,2	b +0,5	e min	D4 +/-0,08	L2 +/- 0,05	L1 ~	h	α +/- 1°
5	M3	6,5	5,0	2,5	0,75	0,80	L-0,3	0,8-1,4	3°
6	M4	7,5	6,0	3,0	0,75	0,80	L-0,3	0,8-1,4	3°
7,1	M5	9,0	7,5	3,0	0,75	0,80	L-0,3	0,8-1,4	3°

M6 auf Anfrage

Länge L

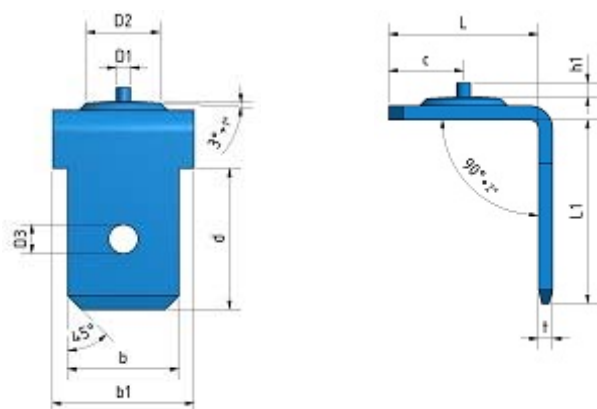
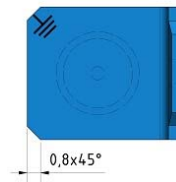
M3	6	8	10	12	15	16	20	25	30	-	-	-	-	-	-
M4	-	8	10	12	15	16	20	25	30	-	-	-	-	-	-
M5	-	-	10	12	15	16	20	25	30	-	-	-	-		

Artikel Nummer
 IT-2- A2
 IT-2-5x8 A2 d5 L8
 IT-2-5x8-M3 A2 d5 L8 M3

Andere Längen; Formen; Materialien bitte auf Anfrage

Partner in Technik GmbH

Flachstecker FS-1
 Stahl 4.8 verkupfert
 angelehnt an
 EN ISO 13918



Alle Angaben in mm

D1 +/- 0,05	D2 +/-0,1	D3 + 0,2	b +0,1/-0,16	b 1 +/- 0,2	d +/-0,2	c +/-0,2	L +/- 0,2	L1 +/- 0,2	h1 +0,05/0,02	t +/-0,03
0,7	5	1,65	6,3	8	8	4,25	8,5	10,5	0,7	0,8

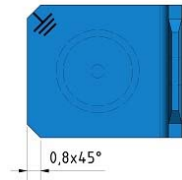
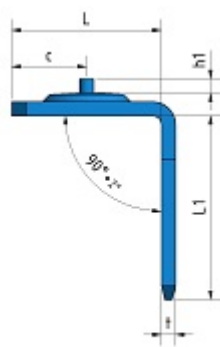
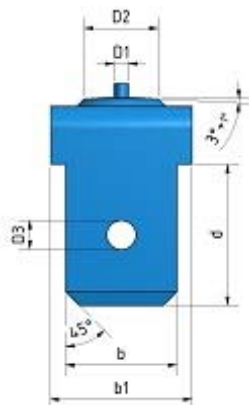
Artikel Nummer

- FS1 Flachstecker einschenklig
- FS1-1 Flachstecker einschenklig Stahl verkupfert
- FS1-1-1 Flachstecker einschenklig Stahl verkupfert 90 grad 6,3x8

Andere Längen; Formen; Materialien bitte auf Anfrage

Partner in Technik GmbH

Flachstecker FS-1-2
 A2-50
 angelehnt an
 EN ISO 13918



Alle Angaben in mm

D1 +/- 0,05	D2 +/-0,1	D3 + 0,2	b +0,1/-0,16	b 1 +/- 0,2	d +/-0,2	c +/-0,2	L +/- 0,2	L1 +/- 0,2	h1 +0,05/0,02	t +/-0,03
0,7	5	1,65	6,3	8	8	4,25	8,5	10,5	0,7	0,8

Artikel Nummer
 FS1 Flachstecker einschenklig
 FS1-2 Flachstecker einschenklig A2
 FS1-2-1 Flachstecker einschenklig A2 90 grad 6,3x8

Andere Längen; Formen; Materialien bitte auf Anfrage

Partner in Technik GmbH

Demnächst und jetzt schon auf Anfrage

UT – Stifte - Schweißbolzen ohne Gewinde
Flachstecker 6,3 FS-2

Andere Längen; Formen; Materialien bitte auf Anfrage